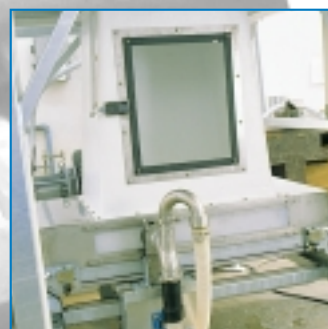
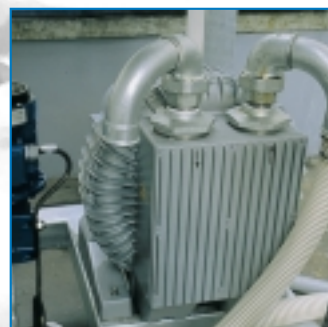


# CONVOYEUR PNEUMATIQUE DE GLACE

TRANSPORTADOR NEUMÁTICO DE HIELO - PNEUMATIC ICE CONVEYOR - PNEUMATISCHER EISFÖRDERER



FRIGOFRANCE s.a.  
Place de la Bastille - Les Couëts - 44340 Bouguenais - France  
Téléphone +33 (0)2 40 32 06 06 - Fax +33 (0)2 40 65 04 88  
[www.geneglance.com](http://www.geneglance.com)

Frigofrance s.a. régie par les articles 118 à 150 de la loi sur les sociétés commerciales. Capital 4 300 000 FRF - RC Nantes B 312 310 336 00010 - Siret 312 310 336 00010



# CONVOYEUR PNEUMATIQUE DE GLACE

TRANSPORTADOR NEUMÁTICO DE HIELO - PNEUMATIC ICE CONVEYOR - PNEUMATISCHER EISFÖRDERER



DONNÉES TECHNIQUES		DATOS TÉCNICOS		
<b>TRÉMIE</b>		<b>TOLVA</b>		
Volume de stockage	l	Capacidad de almacenamiento	l	300
Polyester avec isolation		Aislamiento con poliester		
Détecteur de niveau de glace		Detector de nivel de hielo		
<b>SOUFFLAGE</b>		<b>SOPLADOR</b>		
Débit moyen	kg/mn	Caudal medio	kg/mn	30
Distance de convoyage (selon puissance)	m	Distancia de transporte	m	30   80
Élévation maximum	m	Elevación máxima	m	4
<b>ELECTRICITÉ</b>		<b>ELECTRICIDAD</b>		380 V - 3 -50 Hz
Puissance des moteurs		Potencia de los motores		
- Vis d'extraction	kW	- Tornillo de extracción	kW	0,75
- Souffleur (selon distance)	kW	- Soplador	kW	3   7,5
- chariot	kW	- Carro	kW	0,25
Puissance installée	kVA	Potencia instalada	kVA	14
<b>MATÉRIAUX</b>		<b>MATERIALES</b>		
Pièce en contact avec la glace				inox, PVC ou polyester
Autres pièces				acier galvanisé
		Piezas en contacto con el hielo		Acero inoxidable, PVC o Poliester
		Otras piezas		Acero galvanizado
<b>DIMENSIONS</b>		<b>DIMENSIONES</b>		
Hauteur	mm	Altura	mm	1840
Longueur	mm	Longitud	mm	1845
Largeur	mm	Ancho	mm	1560
Poids net (environ)	kg	Peso neto	kg	1000
<b>OPTIONS</b>		<b>OPCIONES</b>		
- Capotage		- Capotaje		
- Chassis inox		- Bastidor de acero inoxidable		

Document non contractuel modifiable sans préavis.  
Documento no contractual, modificable sin aviso.

TECHNICAL DATA		TECHNISCHE DATEN		
<b>HOPPER</b>		<b>BEHÄLTER</b>		
Ice storage capacity	l	Lagerkapazität	l	300
Insulated GRP		Polyester mit Isolierung		
Ice level detector		Eisfüllstandsmelder		
<b>BLOWER</b>		<b>GEBLÄSE</b>		
Average flow rate	kg/mn	Durchschnittliche Leistung	kg/mn	30
Travelling distance ( )	m	Förderlänge (je nach Leistung)	m	30   80
Maximum elevation	m	Höchste Anhebung	m	4
<b>ELECTRICITY</b>		<b>SPANNUNG</b>		380 V - 3 -50 Hz
Motors power		Motorleistungen		
- Extraction auger	kW	- Auslaufschnecke	kW	0,75
- Blower ( )	kW	- Gebläser	kW	3   7,5
- Traveller	kW	- Wagen	kW	0,25
Total installed power	kVA	Installierte Leistung	kVA	14
<b>MATERIALS</b>		<b>BAUMATERIAL</b>		
All parts in contact with the ice				Stainless steel, PVC or GRP
Other parts				galvanised steel
		Teile in Berührung mit dem Eis		Nirosta, PVC oder Polyester
		Andere Teile		Verzinkter Stahl
<b>DIMENSIONS</b>		<b>ABMESSUNGEN</b>		
Height	mm	Höhe	mm	1840
Length	mm	Länge	mm	1845
Width	mm	Breite	mm	1560
Net weight ( )	kg	Nettogewicht (ca.)	kg	1000
<b>OPTIONS</b>		<b>OPTIONEN</b>		
- Cover		- Verkleidung		
- Stainless steel frame		- Nirosta Gestell		

Models and specifications can be subject to change without notice.  
Diese unverbindliche Umerlage kann ohne Vorankündigung geändert werden.